A blurred background image showing a person's hands typing on a laptop keyboard. The person is wearing a blue long-sleeved shirt. The scene is brightly lit, suggesting an office or study environment. The text is overlaid on a dark blue rectangular box with a white border.

判斷方向-練習簿1

判斷方向-練習簿注意事項

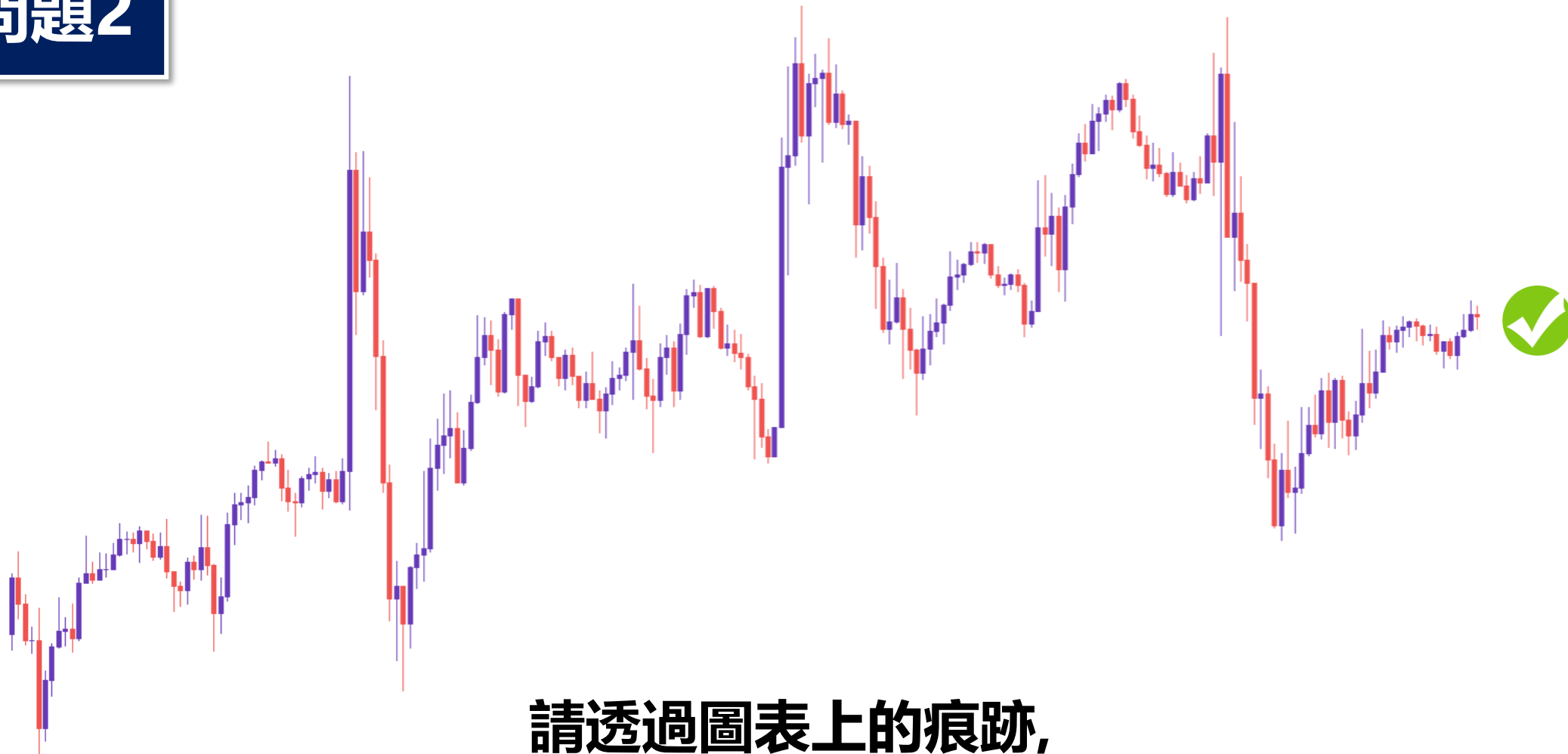
- 合共20題
- 透過圖表上的痕跡,判斷接下來的部署方向 (向上/向下)
- 判斷部署方向,不等於“ 在現價入市”
- 將重點放於「方向」上,可忽略“ 能否入市的問題”
- 用筆紙記錄自己每題判斷的方向,理據,最後再看答案

問題1

請透過圖表上的痕跡，
判斷接下來的部署方向(升/跌)



問題2

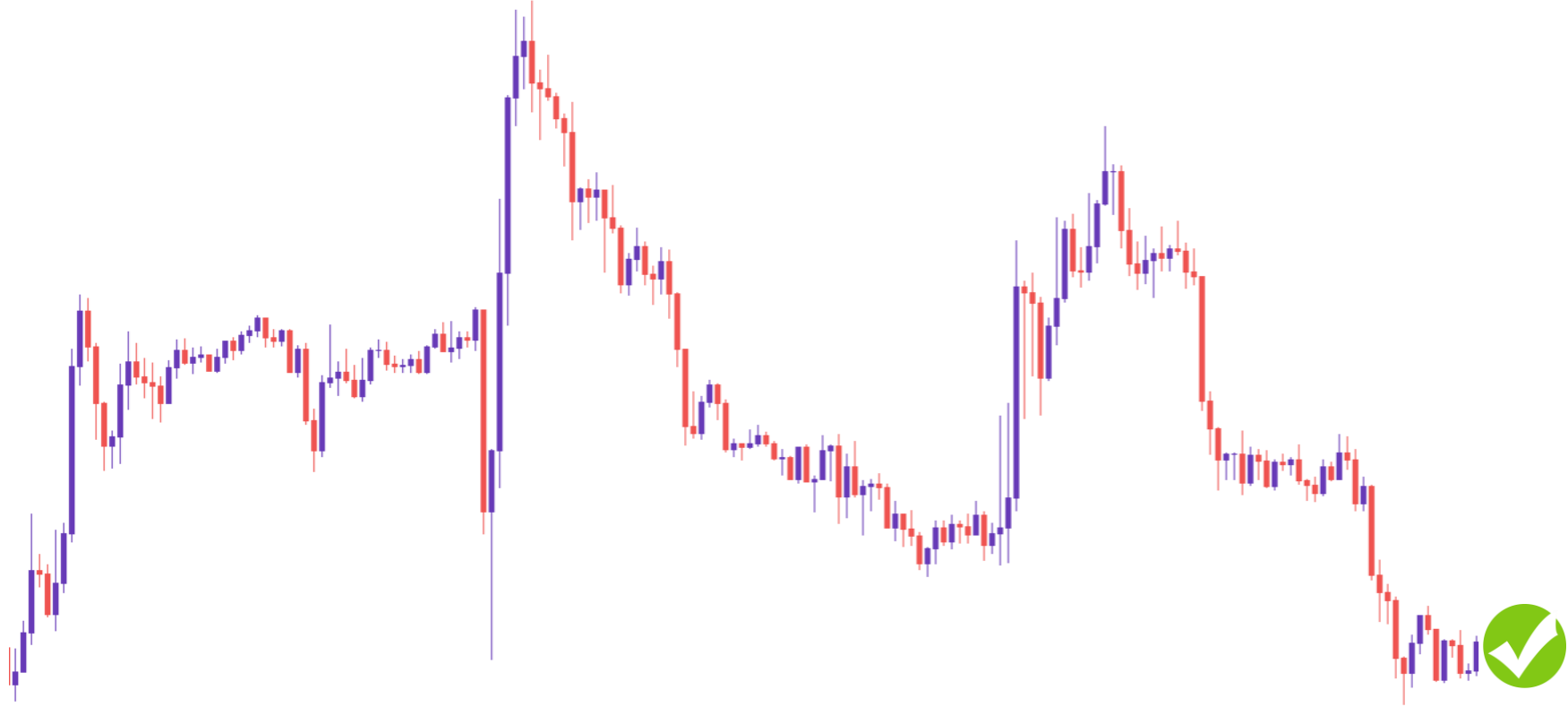


**請透過圖表上的痕跡，
判斷接下來的部署方向(升/跌)**

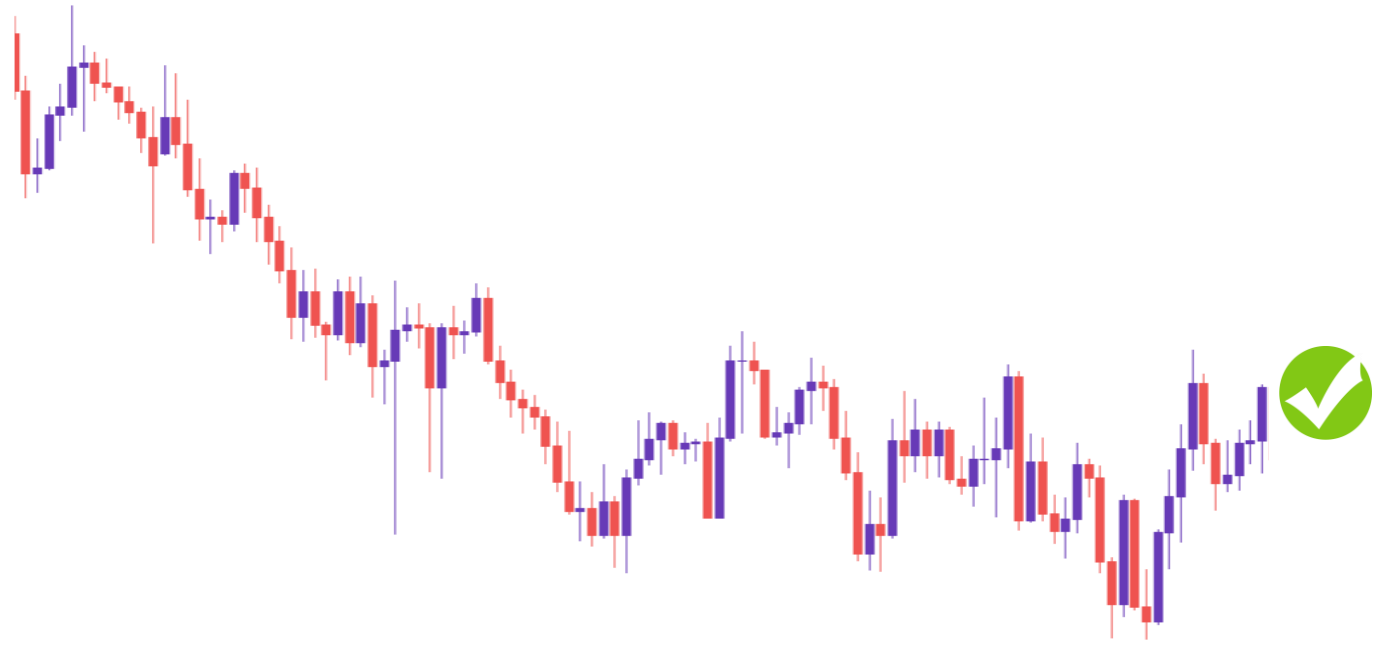
問題3



問題4



問題5



問題6



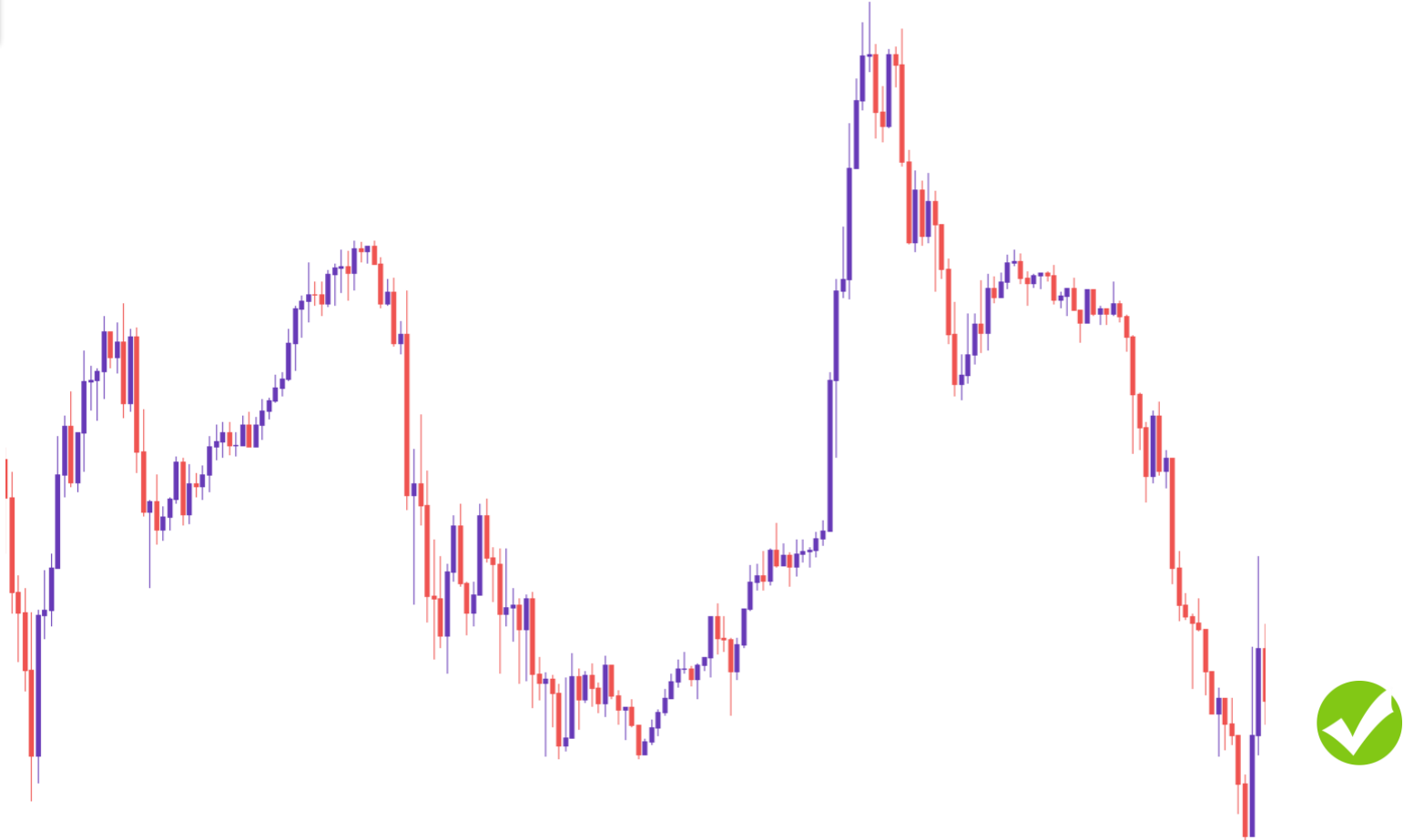
問題7



問題8



問題9



問題10



問題11



問題12



問題13



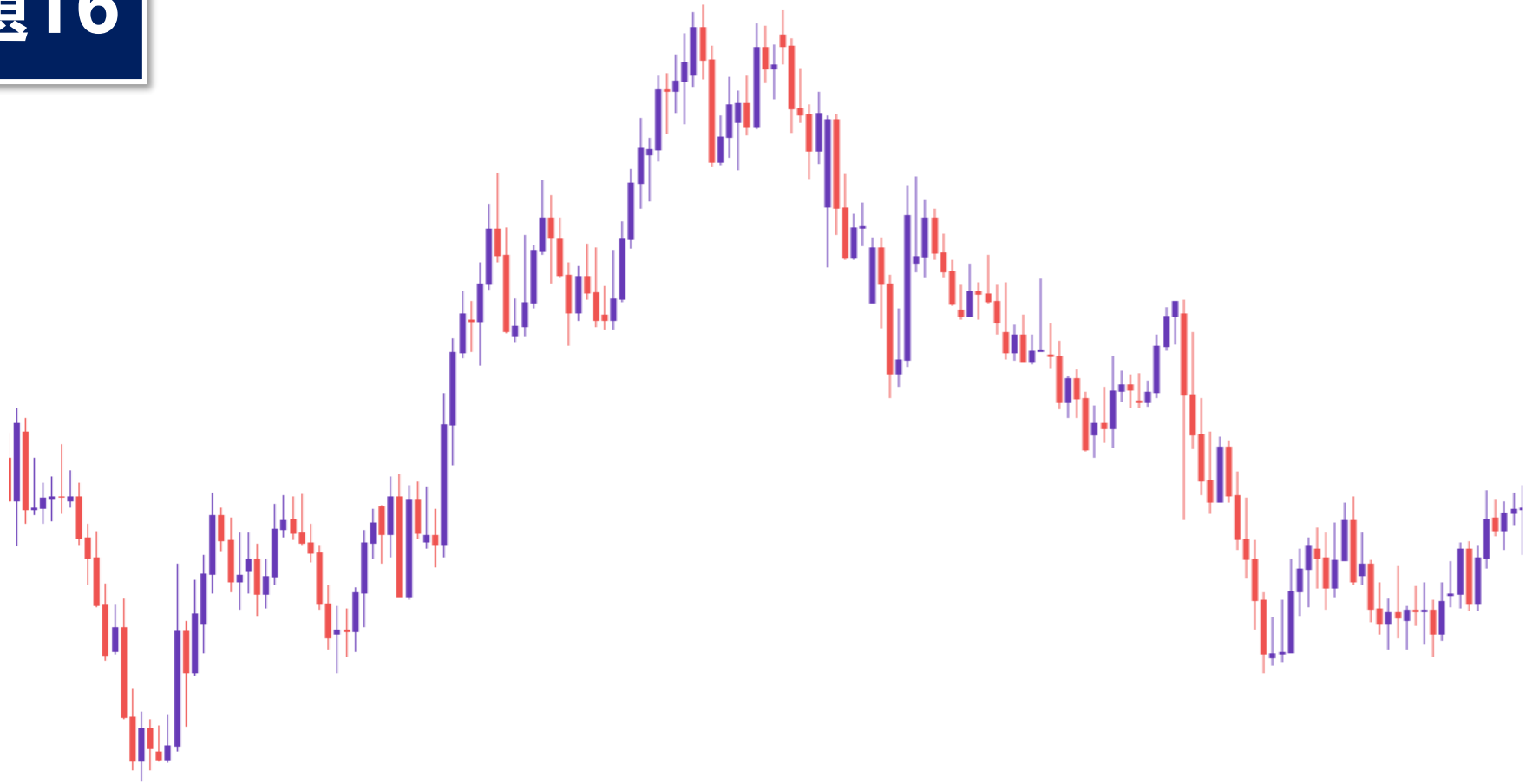
問題14



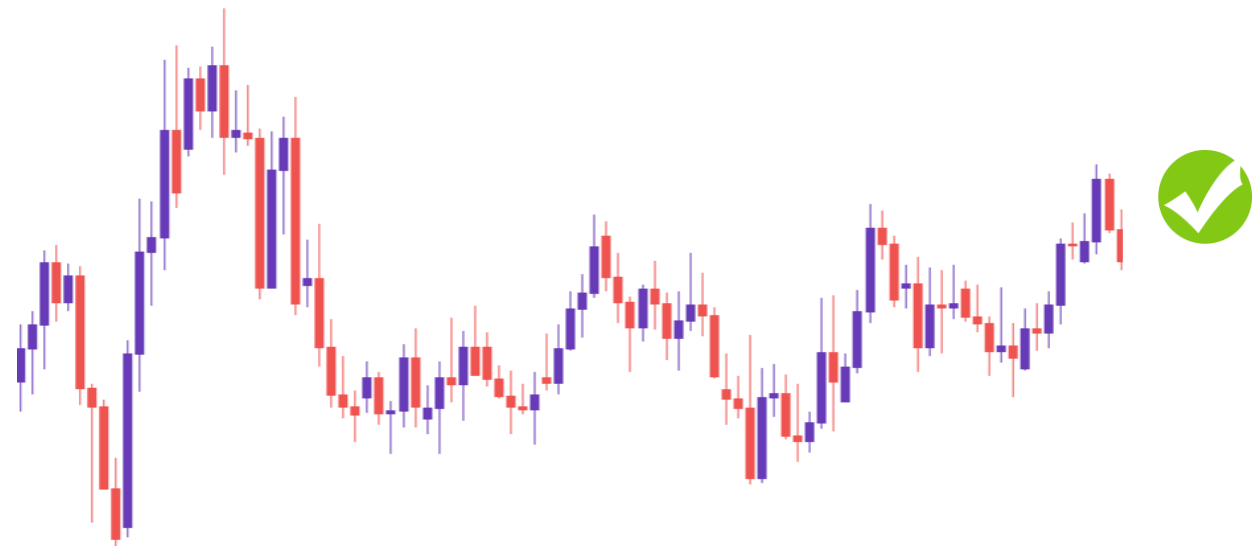
問題15



問題16



問題17



問題18



問題19



問題20



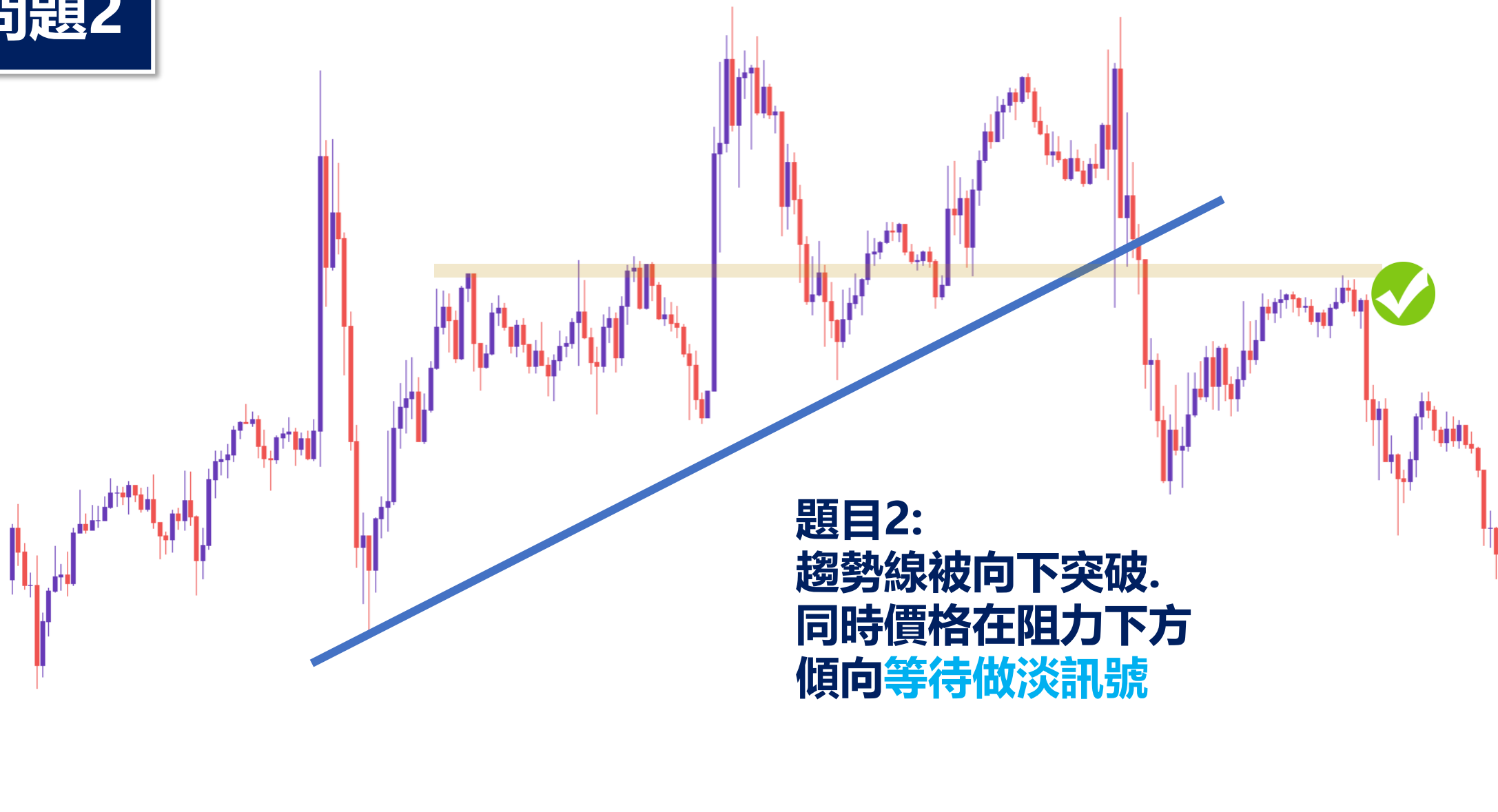
下方是答案
完成答題後觀看

問題1

題目1:
大陽燭向上突破明顯阻力位,
後市等待買入機會



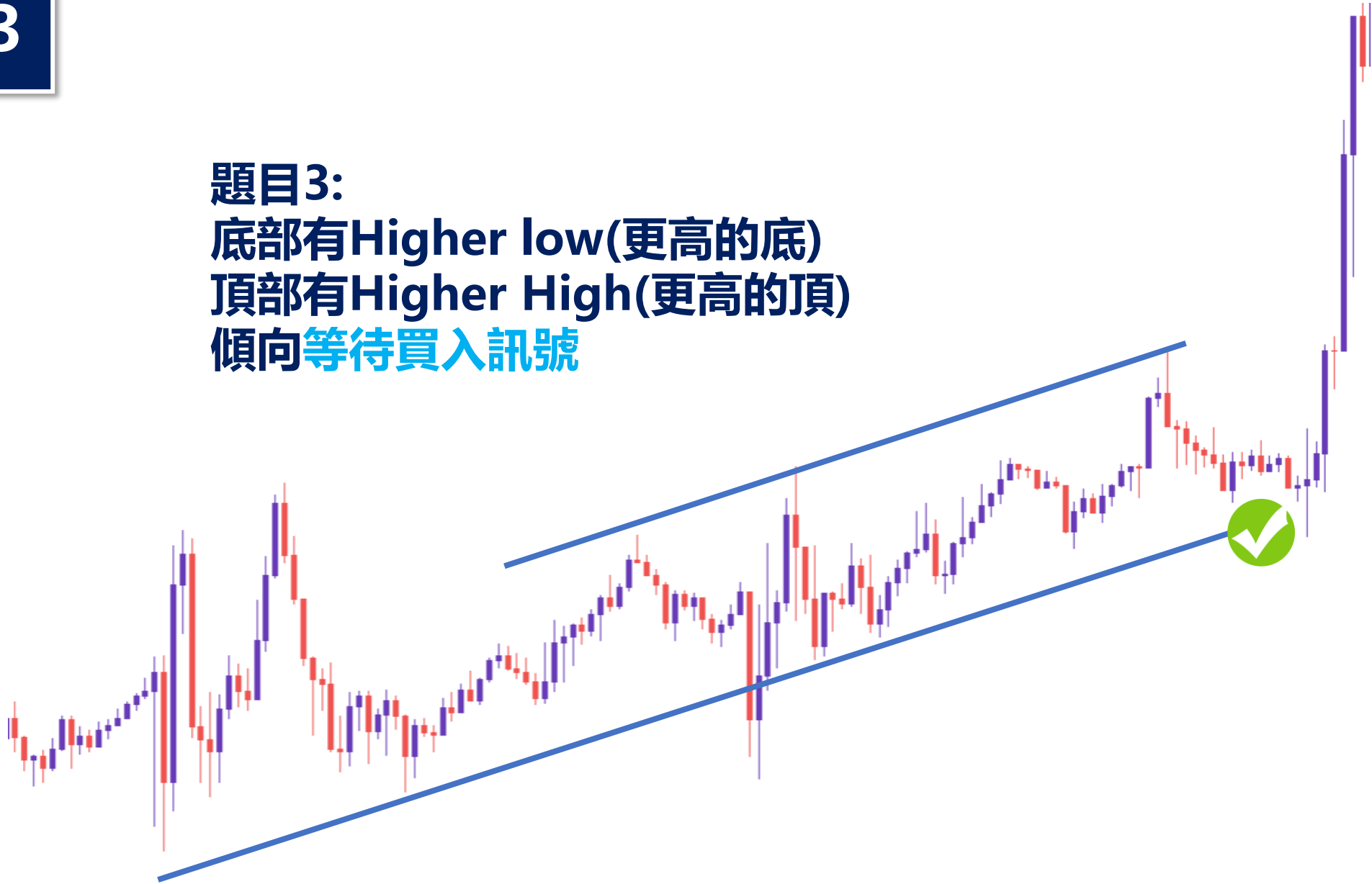
問題2



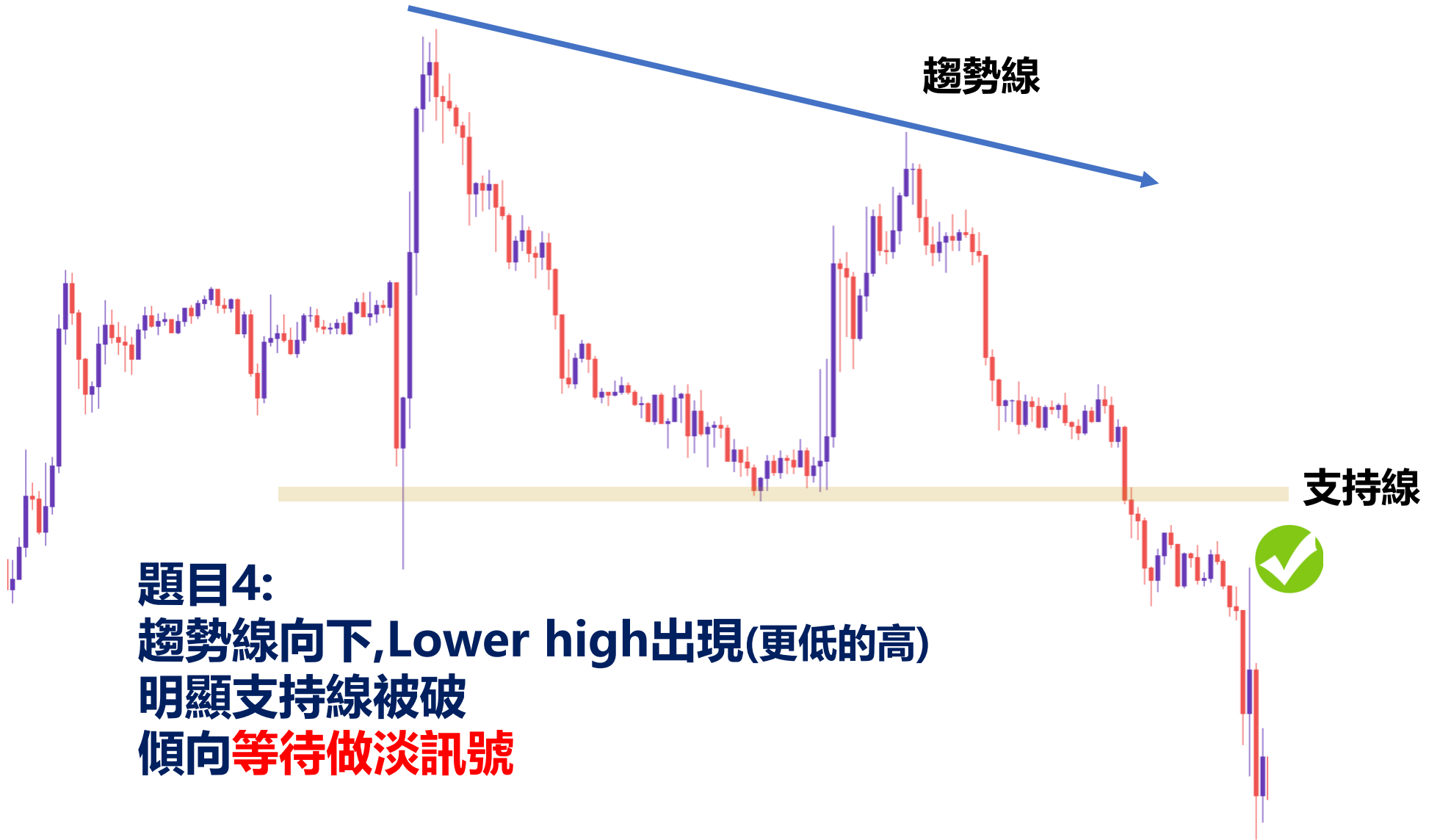
題目2:
趨勢線被向下突破。
同時價格在阻力下方
傾向等待做淡訊號

問題3

題目3:
底部有Higher low(更高的底)
頂部有Higher High(更高的頂)
傾向等待買入訊號



問題4



題目4:
趨勢線向下, Lower high出現(更低的高)
明顯支持線被破
傾向等待做淡訊號

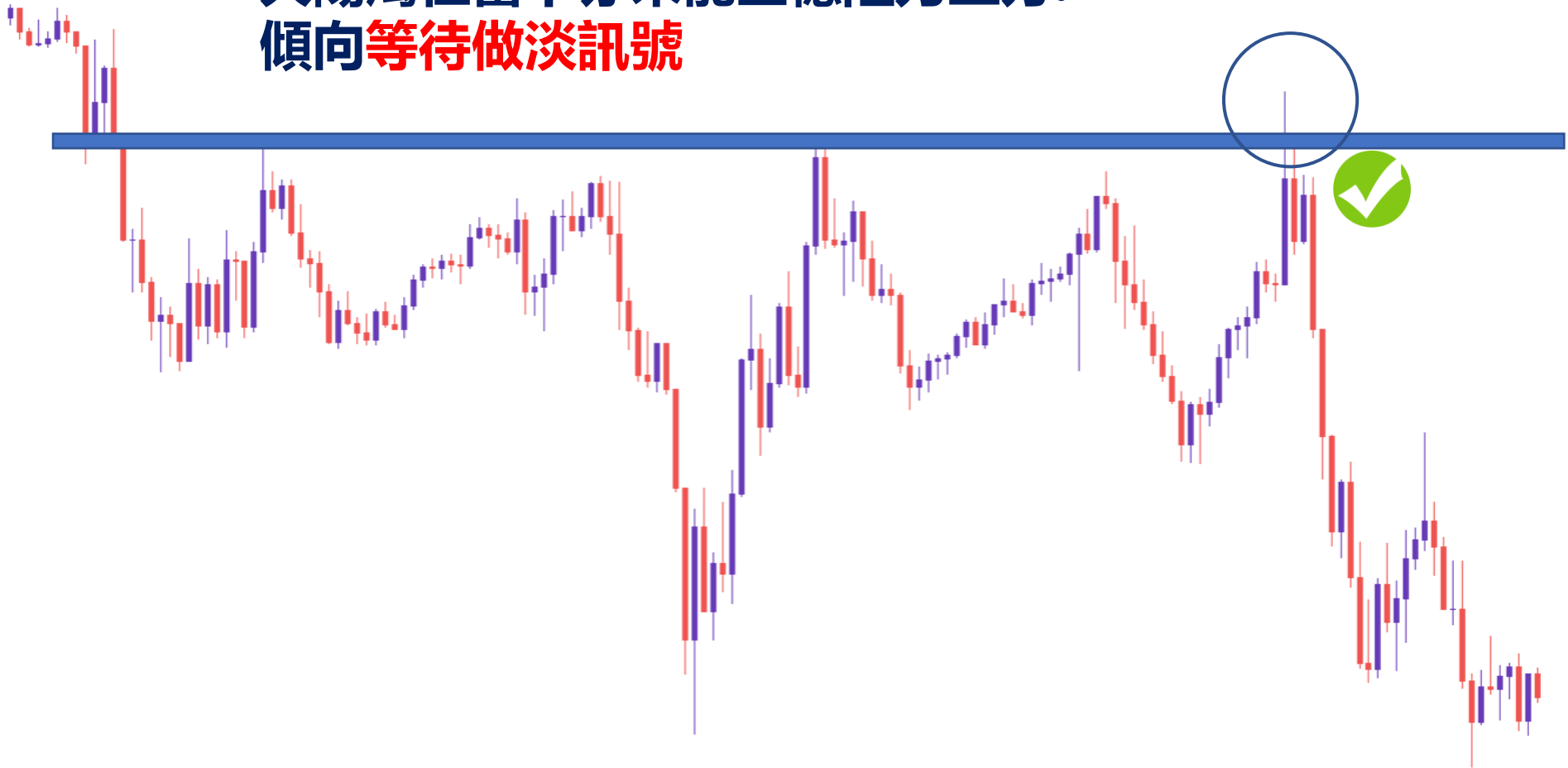
問題5

題目5:
趨勢線向下,
價格在明顯阻力線下方
而且近期底部仍然創新底
傾向**等待做淡訊號**



問題6

題目6:
價格在明顯阻力線下方
大陽燭在當下亦未能企穩阻力上方。
傾向**等待做淡訊號**

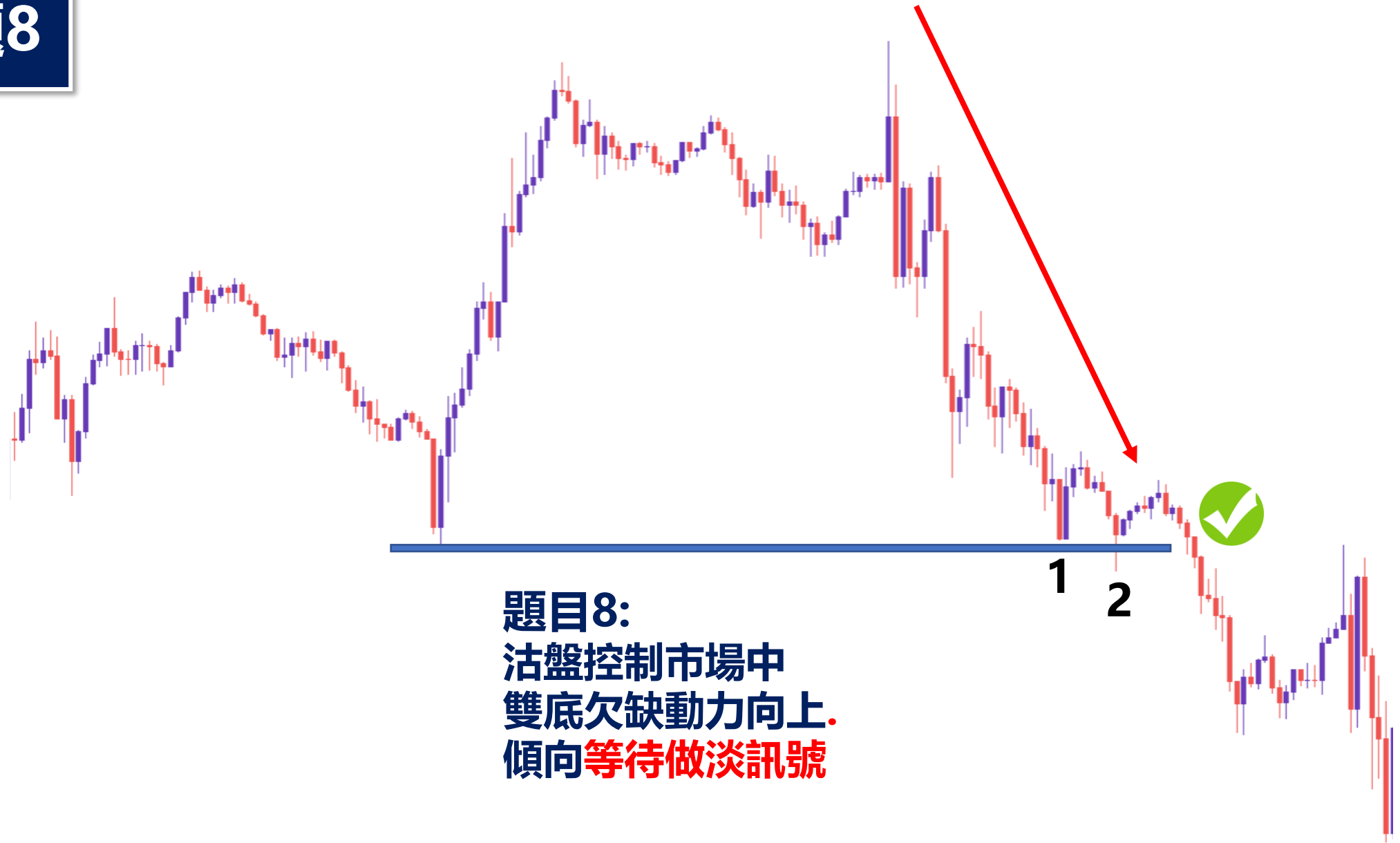


問題7

題目7:
價格在橫行頂部反轉向下.
出現大陰燭.傾向等待做淡訊號
(虧損/判斷失誤的例子)



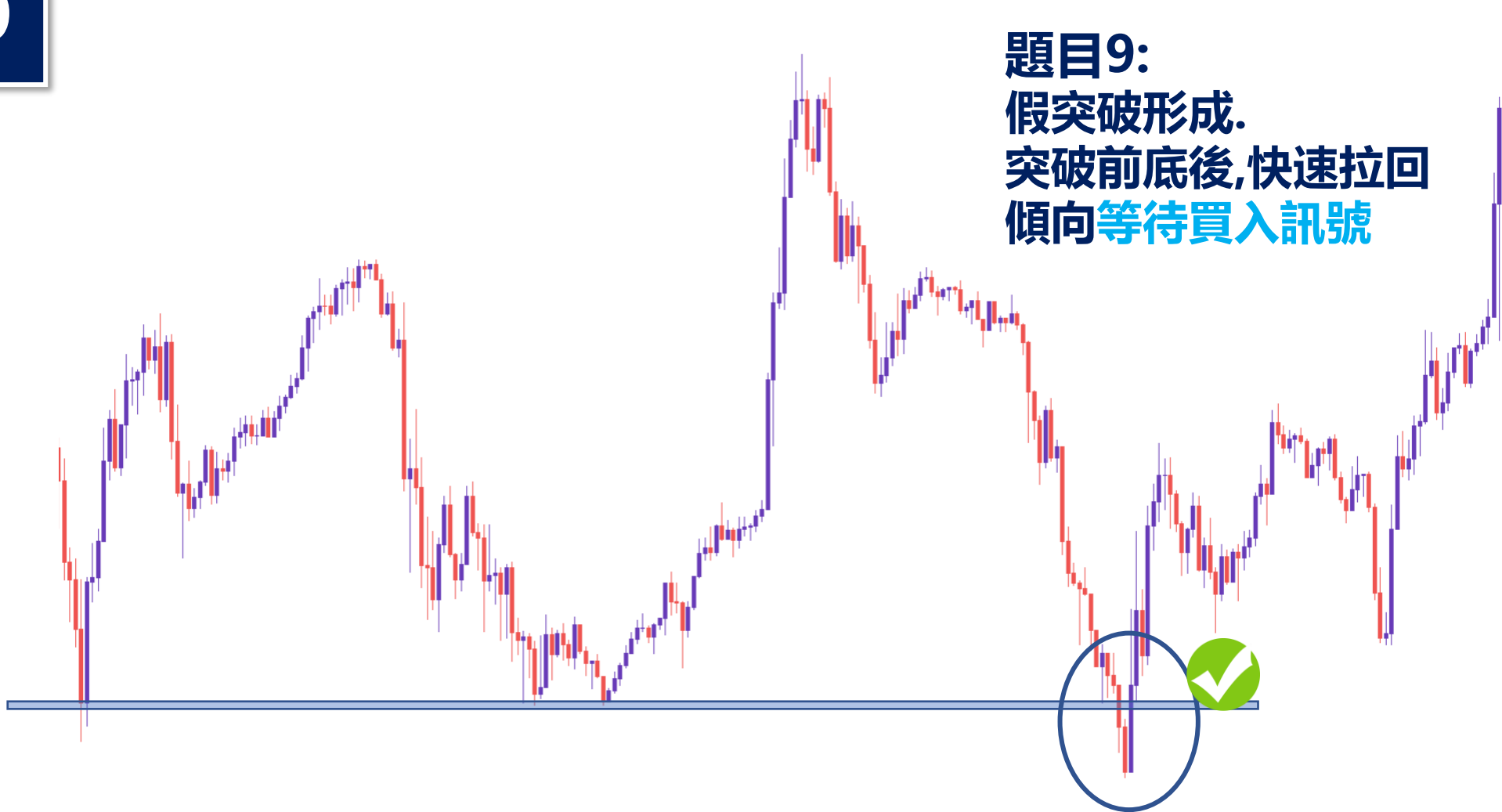
問題8



題目8:
沽盤控制市場中
雙底欠缺動力向上.
傾向等待做淡訊號

問題9

題目9:
假突破形成.
突破前底後,快速拉回
傾向等待買入訊號



問題10



問題11



題目11:
頂部出現假突破,
價格在阻力下方
傾向等待沽出訊號

問題12

題目12:
大陽燭向上突破明顯阻力位,
後市等待買入機會



問題13

題目13:
大陽燭向上突破明顯阻力位,
後市等待買入機會



問題14

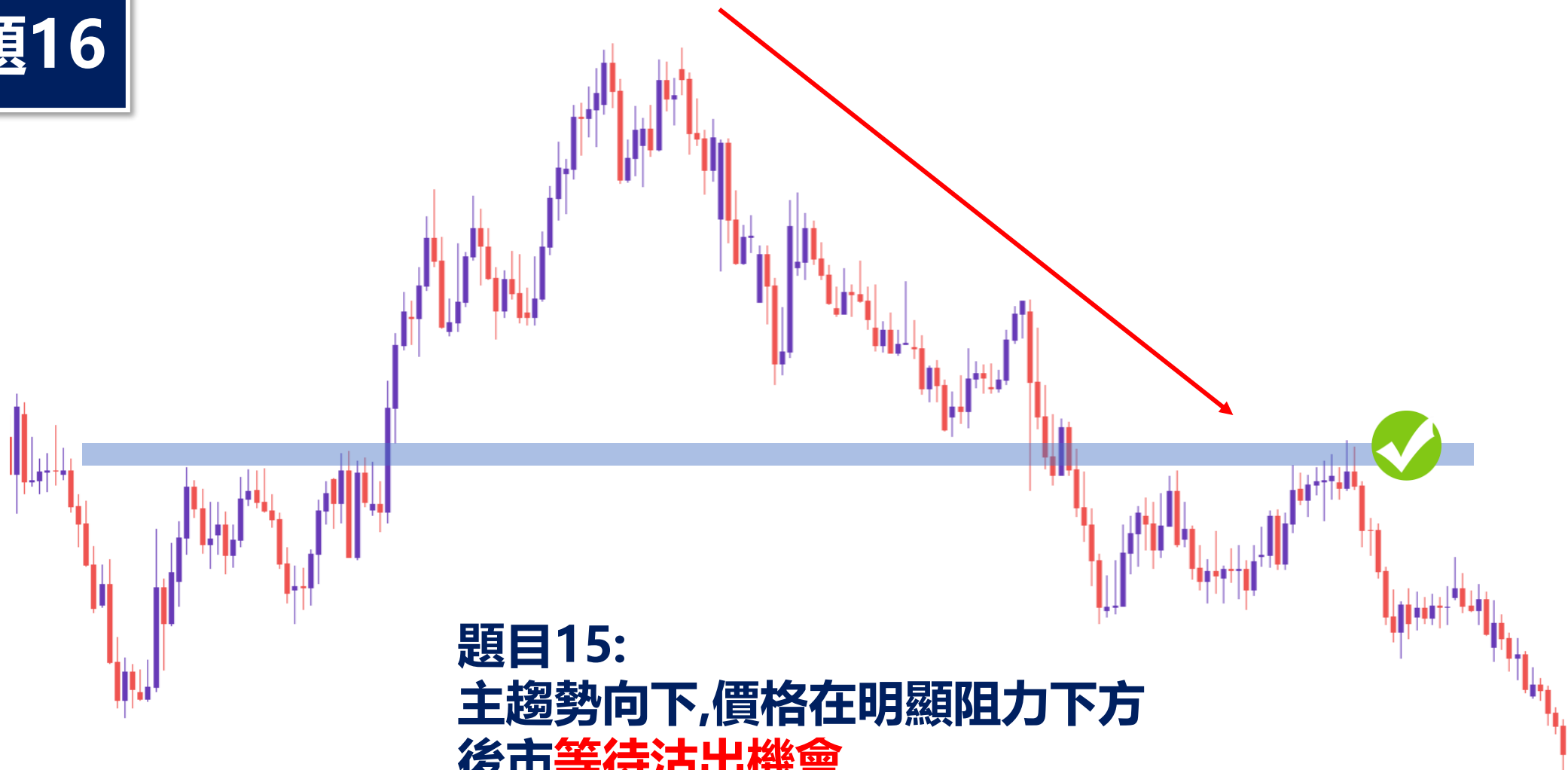
題目14:
現價在明顯阻力位下方
後市等待沽出機會



問題15



問題16



題目15:
主趨勢向下,價格在明顯阻力下方
後市等待沽出機會

問題17

題目17:
底部有Higher low(更高的底)
頂部有Higher High(更高的頂)
傾向等待做好訊號



問題18

題目18:
價格在明顯支持線上多次反彈向上
後市等待買入機會



問題19

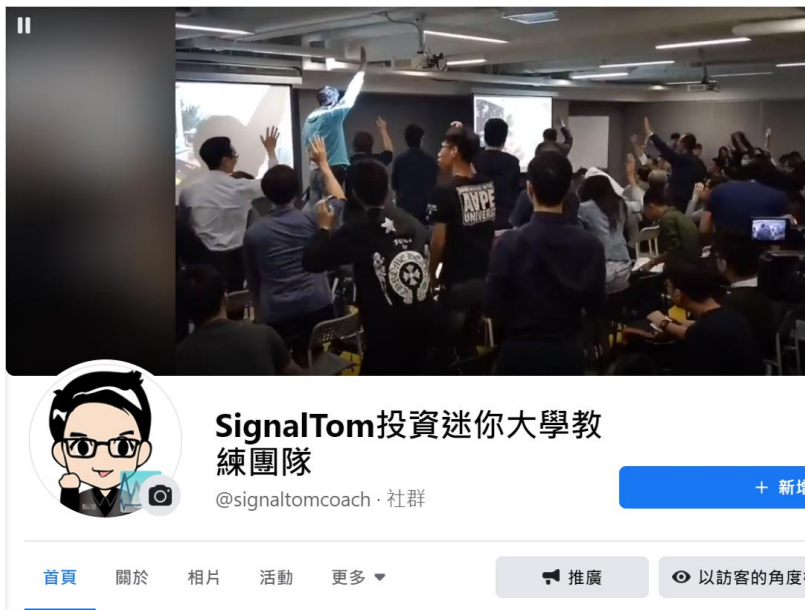
題目19:
價格阻力線下方,多次向上挑戰失敗
後市**等待沽出機會**



問題20

題目20:
價格向上突破阻力線+向下趨勢線
後市等待買入機會





FACEBOOK



Tradingview



YOUTUBE

